

令和6年度
久留米市認知症
普及啓発イベント

もっと知ろう認知症 ～落語と映画上映会～ 映画「八重子のハミング」



四度のガン手術から
生還した夫が
アルツハイマー病の妻に贈る、
三十二文字のラブレター



©Team「八重子のハミング」

参加
無料

日時 令和6年 9月28日(土) 14:30～16:30

会場 久留米シティプラザ 久留米座
(福岡県久留米市六ツ門町8-1)

※駐車場は限りがございますので、
公共交通機関をご利用ください

〈キャスト〉

升 毅 高橋洋子 文音 中村優一 安倍萌生
辻 伊吹 二宮慶多 上月左知子 月影 瞳
朝加真由美 井上 順 梅沢富美男



©Team「八重子のハミング」



©Team「八重子のハミング」



©Team「八重子のハミング」

【主催】久留米市 【お問い合わせ】久留米市健康福祉部長寿支援課 TEL.0942-30-9207 / FAX0942-36-6845

映画の
前に!

参加
無料

13:00～14:10 落語で知ろう成年後見制度

落語

演目「成年後見制度落語」

社会福祉士です!

福祉にまつわる
創作落語で活動中!

知的障がい者
施設に勤務
していました!



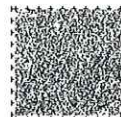
落語家 林家 きよ彦氏

講演

テーマ
「成年後見制度について」
～後見人ってどんなひと?～



講師 司法書士
山下 由貴氏
落語家
林家 きよ彦氏



Uni-Voice

くるめ健康 のびのびポイント 獲得対象事業です



交通アクセス



会場:久留米シティプラザ 久留米座

〒830-0031 福岡県久留米市六ツ門町8-1



※駐車場は限りがございますので、公共交通機関をご利用ください

●西鉄久留米駅より

- ・バス約5分
「六ツ門・シティプラザ前」下車すぐ
- ・徒歩約15分

●JR久留米駅より

- ・バス約8分
「六ツ門・シティプラザ前」下車、徒歩2分



当日体験できます!

VRでカンタン!

脳の健康チェックしてみませんか?

認知機能セルフチェッカー

Cognitive function Self checker

〈時間〉10:00~15:00

Point1

検査に必要な時間はわずか5分

Point3

映像を見るだけの簡単ステップ

Point2

対面不要! ひとりでもできるセルフ検査

Point4

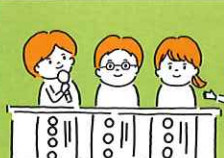
認知機能低下リスクを3段階評価



VRを通じて映像を眺めながら課題を解いていきます。内容を周囲から見られないので、安心して検査して頂けます。

認知機能セルフチェッカー

詳しくはこちら



同時開催

参加無料

令和6年度 オレンジ健康フェスタ



みんなでつろう共生社会
~未来に向けて楽しく学び体験する~

健康長寿を楽しく生きる♪

会場 久留米シティプラザ 久留米座

会場 久留米シティプラザ 2F展示室

10:30~11:45 【講演】テーマ「共生社会に向けた現状と課題解決に向けて」

10:00~16:00 (開場9:30)

測定・体験してみよう

- 体をチェックしてみよう
- 歩き続けて(外出して)人生を楽しもう
- その他、VR体験などの認知症をテーマにした体験コーナー

学ぼう

- 認知症について体験して学ぼう
認知症フレンドリー講座ジュニア
- みんなでまちな出かけよう
~上手なバスの利用の仕方について~
- 認知症にやさしい小さな本棚
(認知症関連書籍紹介)

医療の立場から

最新まで自分らしく暮らすために

介護の立場から

久留米市の共生社会の現状とこれから私たちが取り組むべき課題とは

地域包括(行政)の立場から

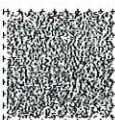
認知症の人やその家族が地域で安心して暮らし続けられる地域づくり地域包括支援センターの取り組み

(司会) 福岡県認知症医療センター 久留米大学病院 久留米大学 高次脳疾患研究所 小路 純央氏

(登壇者) 久留米大学病院 老人看護専門看護師 西村 知子氏

(登壇者) 社会福祉法人 景福会 桜花台園 次長 久留米市介護福祉サービス事業者協議会 小規模多機能部会長 岡 宏行氏

(登壇者) 久留米東地域包括支援センター センター長・認知症地域支援推進員 南 理恵氏



Uni-Voice

※駐車場は限りがございますので、公共交通機関をご利用ください

【お問い合わせ】 福岡県認知症医療センター 久留米大学病院
福岡県久留米市旭町67番地 kurume_dementia@kurume-u.ac.jp